

# Gruppo Germinal

REPORT  
SOSTENIBILITÀ

---

2022

# IL GRUPPO

Fin dalla loro nascita, tutte le aziende del **Gruppo Germinal** hanno perseguito obiettivi di crescita sostenibile, in armonia con l'ambiente, la società e il territorio.

**Germinal**, nata negli anni '70 sulla scorta ideologica della rivoluzione culturale che in quegli anni contestava alle radici la civiltà industriale e i danni ad essa riconducibili, proponeva attraverso cibi macrobiotici e biologici *ante litteram* un ritorno ai valori fondamentali della nutrizione, in contrapposizione con la crescente sofisticazione delle produzioni industriali di alimenti.

Sugli stessi fondamenti, **Il Mangiar Sano**, esplicitando nel nome la propria Mission, nasce nel 1981 con l'obiettivo di sviluppare prodotti da forno al passo con i tempi, con ricette e formulazioni nutrienti, efficaci, salutari e gustose.

Nel 2015, nell'ottica di un percorso di crescita e innovazione responsabile, grazie all'ampliamento degli impianti produttivi del Gruppo, nasce **Creabio**, che in pochi anni si afferma tra le principali produttrici italiane di piatti pronti freschi biologici, vegani e senza glutine.

Il presente Bilancio di Sostenibilità si riferisce alle aziende Creabio Srl Società Benefit e Il Mangiar Sano Spa SB, presso le cui sedi produttive vengono realizzati i prodotti a marchio Germinal Bio.

**Gruppo  
Germinal**

**Mangiar  
Sano.**

**Germinal**

**creabio**

**A.S.T.R.A. Bio**   
Alimentazione Salute Territorio Rispetto Ambientale



## Il Mangiar Sano Spa SB

Lo stabilimento produttivo de Il Mangiar Sano è specializzato in prodotti da forno biologici dolci e salati



## Creabio Srl SB

Creabio realizza piatti pronti freschi bio 100% vegetali e senza glutine

# BIO



# I NOSTRI VALORI



Cinzia Rizzato ed Emanuele Zuanetti  
Responsabile Immagine aziendale e CEO de Il Mangiar Sano

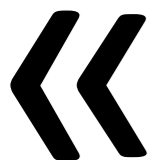
*La sostenibilità, ambientale e sociale, è per noi una vocazione molto chiara e insita nel nostro DNA da quando la prima azienda ha visto la luce.*



*Sensibilità verso uno stile di vita ecosostenibile, attenzione al territorio e alle sue risorse, oltre che trasparenza e responsabilità per le persone e le comunità con le quali interagiamo, rappresentano un sistema di valori con i quali poter ispirare un cambiamento.*



# I NOSTRI VALORI



*Le scelte del Gruppo Germinal sono sempre state guidate da pochi semplici valori: il rispetto per la natura e l'ambiente, la ricchezza dei prodotti della terra, la sensibilità verso uno stile di vita consapevole e attento alle persone, al pianeta e alle sue risorse.*



Enrica Zuanetti  
CEO di Creabio



Paolo Zilio  
Sales Director di Creabio

# SOCIETÀ BENEFIT

*Abbiamo una responsabilità nei confronti del nostro pianeta e siamo convinti che tutti insieme possiamo invertire la rotta.*

Per confermare il proprio impegno per uno sviluppo sostenibile, a maggio 2021 **Il Mangiar Sano Spa e Creabio Srl**, hanno modificato la propria forma giuridica in **Società Benefit**, prefiggendosi di rispettare i più alti standard di performance sociale, ambientale ed economica, al fine di creare un impatto positivo verso tutti gli stakeholder.

Nello stesso anno, le due società hanno ottenuto la certificazione **B-Corp** per tutti i prodotti realizzati a marchio **Germinal Bio**.

Il percorso di sostenibilità dell'azienda inizia dai progetti di filiera corta, certificata e garantita per la fornitura delle farine, continua con il supporto a progetti a distanza per garantire condizioni di lavoro eque, in collaborazione con Altromercato. È un impegno nella gestione consapevole di energia, consumi e risorse.



# LE PERSONE

## Il Mangiar Sano S.p.a. SB



80 collaboratori

## Creabio Srl Società Benefit



15 collaboratori

**95** dipendenti nel 2022

**+3** nuovi posti di lavoro creati rispetto all' anno precedente



**38%** tasso di occupazione femminile

**50%** ruoli dirigenziali del Gruppo ricoperti da figure femminili

I nostri collaboratori sono il motore della nostra azienda. Tutti i giorni mettono a disposizione la loro professionalità ed esperienza per realizzare prodotti biologici attenti al benessere delle persone e del pianeta.

# AGENDA 2030



## THE GLOBAL GOALS



I 7 obiettivi aziendali che ci prepariamo a illustrare nel presente Bilancio di Sostenibilità poggiano le basi sulla storica Visione del Gruppo Germinal e si declinano attraverso i **17 obiettivi globali di sviluppo sostenibile dell'Agenda 2030**, integrati e interconnessi, volti a porre fine alla povertà, proteggere il pianeta e assicurare il raggiungimento di un benessere collettivo, nonché pace e prosperità, entro il 2030.



# I NOSTRI 7 GERMOGLI

## 1 COLLABORAZIONE



collaborazione e sinergia con fondazioni, organizzazioni non profit e simili il cui scopo sia allineato e sinergico con quello della società per contribuire al loro sviluppo e ampliare loro impatto positivo

## 2 RESPONSABILITÀ



promozione di metodiche produttive responsabili, che tutelino l'ambiente nel rispetto delle generazioni presenti e future

## 3 RIDUZIONE DELL'IMPATTO AMBIENTALE



impegno alla progressiva riduzione dell'impatto ambientale della società, promuovendo l'innovazione verso la sostenibilità dei propri prodotti ed attività

## 4 SENSIBILIZZAZIONE



promozione di un corretto stile alimentare

## 5 CRESCITA



promozione costante delle opportunità di crescita individuale e di qualificazione professionale del personale e della formazione sui temi dello sviluppo sostenibile e della cultura e sicurezza alimentare

## 6 WELFARE



sviluppo programmi di welfare aziendali per portare un beneficio economico e di miglioramento della qualità della vita e della salute al personale dipendente

## 7 TERRITORIALITÀ



utilizzo prioritario della dimensione locale e della piccola-media impresa nell'acquisto di materie prime agro-alimentari per contribuire allo sviluppo dell'economia locale

# COLLABORAZIONE

*Essere sostenibili non significa solamente ridurre il proprio impatto negativo sull'ambiente, significata anche apportare un valore aggiunto al territorio e al tessuto sociale in cui si è inseriti.*

Mediante la collaborazione nata negli anni con le associazioni attive nel nostro paese, durante il 2022 abbiamo avuto l'opportunità e il piacere di offrire il nostro sostegno alle comunità locali e **contribuire alla creazione di un domani più inclusivo**. In particolare, abbiamo rinnovato il nostro supporto a:

- **Bambini delle fate**
- **Banco alimentare**
- **Fondazione Tina Anselmi**
- **AIPD Marca Trevigiana**
- **LILT**
- **Il Portico Onlus**
- **Cambia la terra**
- **Lifegate**

Inoltre, sosteniamo associazioni locali ed enti senza scopo di lucro per l'organizzazione di eventi sportivi e culturali.





# COLLABORAZIONE

per il sociale

## *I bambini delle Fate*

Da sette anni l'azienda sostiene le iniziative dell'associazione I Bambini delle Fate, impresa sociale che dal 2005 si occupa di assicurare sostegno economico a progetti e percorsi di inclusione sociale gestiti da partner locali a beneficio di famiglie con ragazzi affetti da autismo e altre disabilità.

Nel 2022 in coesione con loro abbiamo offerto il nostro supporto a:

- **Progetti di autonomia, riabilitazione e sollievo**, realizzati attraverso sessioni di ippoterapia, musicoterapia e corsi specifici di teatro, nuoto e basket, in collaborazione con l'associazione F.A.R.C.E.L.A. Onlus
- **Banca del Tempo Sociale di Treviso**, iniziativa che permette l'incontro periodico di un gruppo di ragazzi affetti da autismo e disabilità con alcuni studenti volontari delle scuole superiori (16-20 anni) seguiti da tutor specializzati presso strutture organizzate del territorio, in collaborazione con la Cooperativa Sociale Ca' Leido.



I Bambini delle  
Fate dal 2005

**3800+**  
Famiglie  
beneficiarie

**101**  
Progetti  
sostenuti

**17**  
Regioni  
attive

**3800+**  
Sostenitori  
privati

**900+**  
Imprenditori  
coinvolti



# COLLABORAZIONE

per il sociale



## ***Banco Alimentare***

Con l'obiettivo di essere d'aiuto alla comunità, cerchiamo di donare attraverso i nostri prodotti un momento di serenità.

Il Banco Alimentare ha come mission quella di dare valore alle eccedenze della filiera agroalimentare, generando così effetti positivi a livello sociale, economico, educativo e ambientale.

Mensilmente destiniamo a questa organizzazione le nostre eccedenze produttive o i prodotti che per scadenza ravvicinata non possono essere venduti tramite i canali di vendita tradizionali.



11 CITTÀ E COMUNITÀ  
SOSTENIBILI



3 SALUTE E  
BENESSERE

# COLLABORAZIONE

per il sociale



## *Fondazione Tina Anselmi di Castelfranco Veneto*

La fondazione è nata con l'obiettivo di permettere a chi si trova in condizioni di fragilità o disabilità di vivere una vita indipendente, dignitosa e felice.

Il nome della fondazione rende omaggio a Tina Anselmi e alle sue battaglie per estendere a tutti il diritto alla salute.



# COLLABORAZIONE

per il sociale



## **AIPD**

### ***Associazione Italiana Persone Down Marca Trevigiana***

AIPD marca trevigiana è un'associazione nata nel 2004 a Mareno di Piave e ha un grande obiettivo: realizzare la piena inclusione delle persone con sindrome di down nella scuola, nel lavoro e in tutti gli ambiti di vita, attraverso il supporto di un'equipe di psicologi, educatori, terapisti e assistenti sociali.

Con la propria donazione, nel 2022, Il Mangiar Sano S.p.a. SB ha sostenuto nello specifico il progetto **CASA DEL CUORE**, contribuendo all'acquisto dell'arredamento di un'intera stanza destinata ad uso ufficio per la nuova sede dell'associazione.



# COLLABORAZIONE

per il sociale



## LILT

### *Lega Italiana per la lotta contro i tumori*

L'associazione, che opera senza fini di lucro, ha come compito istituzionale primario diffondere la *cultura della prevenzione* come metodo di vita.

- **prevenzione primaria:** promozione di stili e abitudini di vita salutari (lotta al tabagismo ed alla cancerogenesi ambientale e professionale, corretta e sana alimentazione, regolare attività fisica);
- **prevenzione secondaria:** promozione di procedure accelerate di diagnosi sempre più precoci;
- **prevenzione terziaria:** cura del malato, degli aspetti riabilitativi - fisici, psicologici, sociali e occupazionali - e dei loro familiari;
- **ricerca scientifica.**

Il Mangiar Sano S.p.a. SB collabora regolarmente con l'associazione attraverso la donazione di prodotti destinati sia al sostentamento di malati di tumore che si trovano in precari contesti sociali ed economici; sia a formare il pacco gara di coloro che partecipano alle manifestazioni benefiche organizzate da LILT stessa.



# COLLABORAZIONE

per il sociale



## *Il Portico Onlus*

Il Portico Onlus è un'associazione di Promozione Sociale attiva dal 1985 e ben inserita nel tessuto sociale del territorio della provincia di Venezia.

Da cinque anni sosteniamo l'associazione tramite donazioni di prodotti alimentari che vengono poi offerte a persone in difficoltà ospitate nelle strutture di accoglienza e nella mensa dedicata alle persone svantaggiate.

Nel 2022 in coesione con loro abbiamo offerto il nostro supporto anche a:

- **Cooperativa Sociale Eureka**, che si occupa della somministrazione ed il lavaggio dei capi da lavoro utilizzati in Creabio;
- **Cooperativa Sociale I Cerchi**, realtà impegnata nel servizio di pulizia e sanificazione dei locali del sito produttivo di Creabio.





# COLLABORAZIONE

per l'ambiente

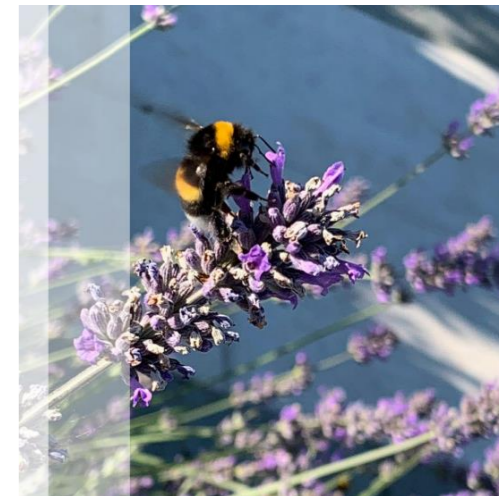


*Le api non fanno solo il miele.  
Il nostro futuro dipende anche da loro!*

Il 78% dei fiori selvatici e l'84% delle specie coltivate nell'Unione Europea dipende anche dagli insetti impollinatori, principalmente le api. Pesticidi chimici di sintesi, inquinamento ambientale, malattie, parassiti sono i principali fattori di minaccia per la loro sopravvivenza.

Il Gruppo ha confermato il proprio sostegno al **Progetto Bee My Future** in collaborazione con Lifegate, attraverso l'adozione di alcune arnie situate nel comune di Milano.

Bee My Future sostiene la pratica dell'apicoltura urbana promuovendo l'allevamento delle api, importanti insetti impollinatori, secondo i principi del biologico e in un ambiente non contaminato da pesticidi e fertilizzanti chimici utilizzati in modo massiccio nell'agricoltura convenzionale.





# COLLABORAZIONE

per l'ambiente

## Progetto Cambia la Terra

Cambia la Terra è una campagna di informazione e di sensibilizzazione promossa da un gruppo di aziende che operano nel mondo del biologico e sostenuta dall'associazionismo e dalla ricerca, per far crescere la consapevolezza sui danni dell'agricoltura chimica sulla salute, sull'ambiente, sulla coesione sociale e sull'economia stessa.

La decisione del nostro Gruppo di aderire a Cambia la Terra poggia sulla scelta di impiegare parte delle proprie risorse economiche per fare informazione e per aiutare la nascita di una nuova consapevolezza e sensibilità sui benefici dell'agricoltura biologica.

Il progetto è supportato da ricerche scientifiche e da dati economici grazie alla collaborazione di:



# RESPONSABILITÀ

grazie al Biologico

*Il nostro biologico è una storia di autenticità, ricerca della qualità, rispetto dell'ambiente, sicurezza alimentare e passione; il biologico è il nostro stile.*

Produciamo Bio da sempre e con i nostri prodotti rispettiamo l'ambiente, anche grazie a fornitori e partner commerciali che condividono il nostro impegno alla sostenibilità.

Ci prendiamo cura delle persone realizzando prodotti biologici, salutistici e funzionali, sviluppati per le esigenze nutrizionali di ognuno.

L'agricoltura biologica è un tipo di agricoltura che sfrutta la naturale fertilità del suolo. Favorirla significa promuovere la **biodiversità** delle specie (sia vegetali, sia animali) ed escludere l'utilizzo di prodotti di sintesi e di organismi geneticamente modificati.



## 95%

referenze biologiche  
prodotte da Il Mangiar Sano

## 100%

referenze biologiche  
prodotte da Creabio

2





# RESPONSABILITÀ

grazie alla filiera Equosolidale

Da anni collaboriamo con Altromercato per la fornitura di zucchero di canna e di cacao provenienti dalle filiere etiche del commercio equo e solidale.

Sosteniamo e finanziamo anticipatamente progetti a distanza in collaborazione con CTM Altromercato, impresa sociale e principale realtà del Commercio Equo e Solidale in Italia, che nel mondo costruisce con piccoli produttori relazioni paritarie e continuative, garantisce loro prezzi giusti e sostegno a progetti di sviluppo sostenibile per le persone e per il pianeta.

## 221 ton

Zucchero e altre materie prime  
da circuiti equo solidali  
acquistate nel 2022



altromercato

scegli da che parte stare



# RESPONSABILITÀ

grazie a materie prime sostenibili

**RSPO**  
MEMBER



Per l'acquisto di olio di palma ci affidiamo a produttori certificati **RSPO**.

RSPO è uno standard globale che certifica la sostenibilità produttiva dell'olio di palma.

Oltre alle materie prime certificate Altromercato, Il Mangiar Sano nel 2022 ha acquistato 52 tonnellate di crema cacao certificata Rainforest. Questa certificazione garantisce standard di sostenibilità per tutti gli attori della filiera e la promozione di attività a protezione dell'ambiente e dei principi di sostenibilità socioeconomica.

**50 ton**

Olio di palma RSPO  
acquistato nel 2022



**52 ton**

Crema Cacao  
Certificata Rainforest  
acquistata nel 2022



# RIDUZIONE DELL'IMPATTO AMBIENTALE

grazie a imballi sostenibili

*Da sempre ci impegniamo a utilizzare materiali che assicurino la riciclabilità dei packaging al 100%.*



Oltre all'utilizzo di **confezioni solo 100% riciclabili**, dal 2019, i sacchetti interni di molti prodotti sono stati sostituiti da un **materiale biodegradabile e compostabile, certificato 'Ok Compost'** secondo la norma europea Uni En 13432. Inoltre i packaging secondari in flowpack sono stati in gran parte rimpiazzati con astucci in carta.

Queste scelte hanno permesso, dall'inizio del progetto ad oggi, una **riduzione del consumo di oltre 45 tonnellate di plastica**, di cui 20 solo nell'ultimo biennio.

## -60%

**Riduzione annua del consumo di plastica tra il 2019 e il 2021**





# RIDUZIONE DELL'IMPATTO AMBIENTALE

grazie a imballi sostenibili



Per le scatole dei nostri prodotti e i materiali di comunicazione abbiamo scelto di utilizzare solo **carta vergine al 100%**, riducendo così del 30% il consumo di carta.

La carta riciclata, apparentemente più sostenibile, richiede in realtà grandi quantità di energia per essere prodotta, energia che non proviene necessariamente da fonti rinnovabili; inoltre, a parità di dimensioni, il peso della carta riciclata è superiore a quello della carta vergine.



La carta che acquistiamo proviene per oltre l'ottanta per cento da **foreste gestite responsabilmente** e certificata FSC®.



La stampa dei packaging avviene con l'impiego di **inchiostri vegetali Food grade** che rispettano la natura.



# 88%

Carta certificata FSC®  
usata negli imballaggi sul totale

# RIDUZIONE DELL'IMPATTO AMBIENTALE

grazie a piccoli gesti virtuosi

*Grazie ad abitudini quotidiane attente e consapevoli dell'impatto ambientale, ogni collaboratore contribuisce nel suo piccolo a generare un grande cambiamento.*

Cosa facciamo:

- **Differenziazione** e smaltimento di imballaggi di plastica e di carta e cartone sia negli uffici che nello stabilimento produttivo
- **Eliminazione di bicchieri monouso** per la pausa caffè, sostituiti da tazze personali e borracce per l'acqua
- Sensibilizzazione dei collaboratori attraverso un **sistema di comunicazione iconografico** dislocato all'interno dell'azienda
- Nel corso del 2022, l'azienda ha modificato l'impianto elettrico dell'area uffici installando dei rilevatori di presenza che azionano e spengono le luci in assenza anche momentanea di personale



**IO RISPETTO L'AMBIENTE!**







# RIDUZIONE DELL'IMPATTO AMBIENTALE

grazie a sistemi tecnologici

*Investiamo su attrezzature e impianti di ultima generazione per ottimizzare le risorse e ridurre gli sprechi.*

Cosa facciamo:

- Conferimento del rifiuto Umido per la produzione di **Biogas**: ogni giorno circa 1 quintale di materiale umido viene trasformato in biogas da un'azienda esterna specializzata
- **Nuovo sistema automatizzato per la distribuzione di divise** fornite al personale di produzione, che ha permesso una riduzione significativa di perdite e numero di capi lavati, un'ottimizzazione del trasporto e delle emissioni, oltreché l'eliminazione dei sacchetti di plastica precedentemente utilizzati, per un totale di **32.000 sacchetti in meno all'anno**



In collaborazione con DHL, grazie al programma **GoGreen Climate Neutral services**, nel 2022 abbiamo compensato 7,384.82 kg di CO<sub>2</sub>, derivanti dalle emissioni prodotte per il trasporto e la logistica dei nostri prodotti

## GOGREEN CERTIFICATE 2022

### IL MANGIARSANO SPA

offset a total of **7,384.82 kg CO<sub>2</sub>e**  
for 2022 with GoGreen Climate Neutral services.



# RIDUZIONE DELL'IMPATTO AMBIENTALE

grazie a sistemi tecnologici

Grazie alla collaborazione stretta con *Chep Italia*, leader internazionale per i sistemi distributivi, **per i nostri pallet utilizziamo legname sostenibile**, certificato al 100% dai noti enti certificatori FSC e PEFC.

Attraverso un **innovativo modello di distribuzione circolare**, basato sulla condivisione e il riutilizzo dei pallet, abbiamo contribuito a limitare l'utilizzo di nuove risorse e a ridurre gli scarti causati dallo smaltimento precoce dei bancali.

In un solo anno, abbiamo ottimizzato il nostro sistema di raccolta e riconsegna dei pallet, riducendo la loro movimentazione a vuoto di circa 28.866 km.

**27.000 Kg**  
Emissioni di CO<sub>2</sub> evitate nel 2022

12/05/2023

**CHEP**  
A Brambles Company

## Certificato di Sostenibilità

Grazie all'utilizzo del sistema di pooling di CHEP Italia, certifichiamo il contributo di **Gruppo Germinal** nella salvaguardia dell'ambiente e nella promozione di un modello di logistica sostenibile. Insieme, nel periodo Gennaio 2022 - Dicembre 2022 abbiamo raggiunto:

<p>Legno risparmiato pari a <b>23 193 dm<sup>3</sup></b> equivalenti a 22 alberi</p>	<p>Riduzione di CO<sub>2</sub> pari a <b>27 000 kg</b> equivalenti a 24658 Km percorsi da camion</p>	<p>Riduzione dei rifiuti pari a <b>2 166 kg</b> equivalenti a 1664 persone che producono rifiuti in un giorno</p>
--	--	---

*Alejandro Tostado Loizaga*  
Senior Director, Sustainability  
CHEP Europe

*Javier Sanchez*  
Country General Manager  
CHEP Italy

Calcoli basati sull'Analisi del Ciclo di Vita (LCA) di un pallet CHEP rispetto al pallet in interscambio. Le analisi del ciclo di vita del pallet sono sottoposte a revisione paritaria indipendente e sono conformi alla normativa ISO 14044. Le fonti di legname CHEP sono certificate sostenibili al 100% dal Forest Stewardship Council® (FSC®-C104794) o dal Programme for the Endorsement of Forest Certification (PEFC/07-32-233).

# RIDUZIONE DELL'IMPATTO AMBIENTALE

grazie all'energia rinnovabile

*L'energia elettrica utilizzata dall'azienda proviene da fonti rinnovabili e sostenibili.*

Dal 2012 il tetto dello stabilimento de Il Mangiar Sano ospita un **impianto di pannelli fotovoltaici** che copre 5.000 metri quadrati di superficie. Nel 2021 l'impianto è stato ulteriormente ampliato e nel 2022 l'azienda ha sottoscritto un accordo per realizzare un parco fotovoltaico a terra, utilizzando il terreno adiacente all'azienda. Il nuovo impianto, garantirà una copertura fino al 75% del fabbisogno energetico medio dell'azienda, calcolato su base annua. Nello stesso anno, Creabio S.r.l. SB ha siglato un accordo per l'installazione di un impianto fotovoltaico della portata di 180kw/h. I lavori di installazione sono previsti per l'inizio del 2023.

Il restante fabbisogno, prelevato dalla rete, proviene da fonti rinnovabili ed è certificato da **GREENER**.

Ogni anno assicuriamo così un risparmio significativo di emissioni  $\text{CO}_2$ .



# SENSIBILIZZAZIONE

per una corretta cultura alimentare

*Visite guidate in azienda per trasmettere la nostra passione per il Bio*

Al fine di sensibilizzare le nuove generazioni a un corretto stile alimentare, ogni anno apriamo le porte dei nostri stabilimenti a gruppi di giovani studenti provenienti da scuole, università e centri di formazione.

Durante le visite organizzate in azienda cerchiamo di far comprendere agli studenti le motivazioni che ci hanno spinto, più di 40 anni fa, a investire nel biologico: **sensibilità** verso uno stile di vita ecosostenibile, **attenzione** al territorio e alle sue risorse, **trasparenza** e **responsabilità** per le persone e le comunità



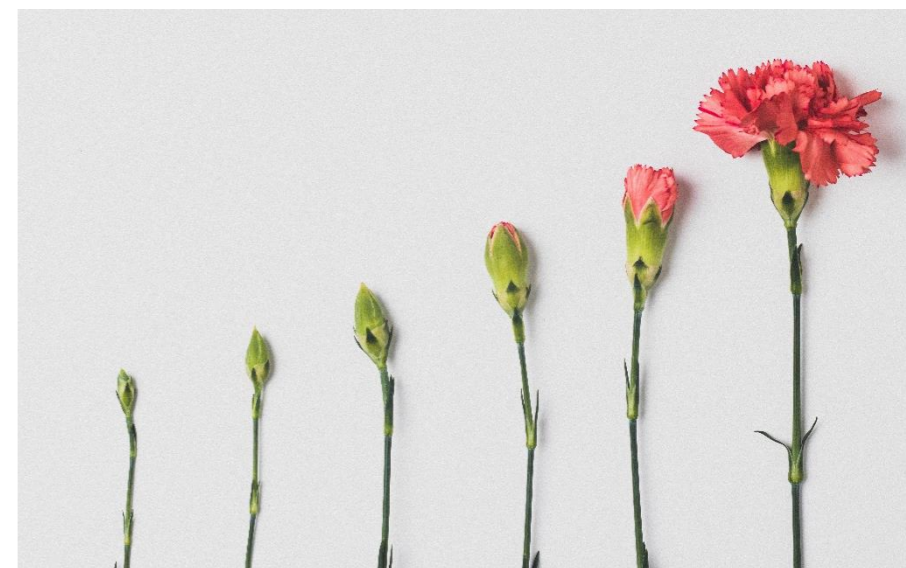
# CRESCITA

cultura per la sicurezza alimentare

*La cultura per la sicurezza alimentare è per noi l'insieme dei valori condivisi, delle opinioni e delle regole che influenzano la mentalità e il comportamento nei confronti della sicurezza alimentare attraverso e all'interno di un'organizzazione.*

Al fine di migliorare costantemente la cultura della sicurezza alimentare, abbiamo messo in atto un piano che prevede la valutazione, il miglioramento ed infine la verifica dell'efficacia degli interventi.

Il piano, basato sulle conoscenze, esperienze, idee e abitudini che i dipendenti hanno sulla sicurezza alimentare, sulla qualità e legalità dei prodotti, comprende: attività che abbiano un impatto sulla sicurezza dei prodotti, un piano d'azione che illustri come svolgere e controllare tali attività ed infine la revisione dell'efficacia delle attività svolte.



## Piano di sicurezza alimentare

- Audit interni
- Formazione e laboratori
- Internal coaching
- Attività di lavoro di gruppo
- Questionari anonimi per la valutazione



# WELFARE

impegno verso i nostri collaboratori

## Orari di lavoro flessibili

Andiamo incontro alle esigenze del personale degli uffici garantendo orari di lavoro flessibili.

## Buono di Natale

In occasione delle festività natalizie, l'azienda regala un buono del valore di € 200,00 da utilizzare presso un negozio specializzato in alimenti biologici del territorio.

## Convenzione per il benessere

Offriamo prezzi agevolati per i nostri dipendenti presso una palestra locale, che offre corsi di fitness, accesso in sala pesi e servizi specializzati con nutrizionisti, osteopati e operatori per la cura della persona.

## Sportello di ascolto psicologico

Apertura di uno sportello di ascolto gratuito per tutti i Collaboratori, per assicurare la salute psicofisica favorire il clima lavorativo e il raggiungimento degli obiettivi aziendali.

## Agevolazioni per la compilazione del Mod. 730

Abbiamo siglato una convenzione con un'organizzazione locale che seguirà gratuitamente i nostri collaboratori per la compilazione del Mod. 730.





# TERRITORIALITÀ

attraverso filiere controllate ed economia circolare

*La valorizzazione delle filiere, in un'ottica di economia circolare, è per noi uno degli obiettivi strategici di lungo periodo.*

Avviamo **collaborazioni di lungo periodo con i nostri fornitori**, partnership che garantiscono la valorizzazione e il potenziamento **dell'economia circolare**; in questo modo viene garantita a tutti gli attori della filiera agroalimentare una giusta remunerazione e tutti gli anelli della catena del biologico vengono rafforzati: dalla coltivazione della terra, alla trasformazione dei prodotti fino alla distribuzione al consumatore finale.

Lavoriamo con **filieri corte, certificate e garantite**: così da assicurare la completa tracciabilità dal campo alla tavola e scegliamo, ove possibile, materie prime 100% italiane.

Per sostenere le aziende agricole italiane, sono stati avviati **accordi di filiera** che prevedono il pagamento di un prezzo equo e commisurato alla qualità della materia prima.





# TERRITORIALITÀ

materie prime da filiere Bio controllate

## *Materie prime Bio acquistate nel 2022 dalle nostre filiere italiane*

**308 ton**  
Grano Duro  
Origine: Italia

**391 ton**  
Grano Tenero  
Origine: Italia

**181 ton**  
Farina di Riso  
Origine: Italia

**92 ton**  
Ceci  
Origine: Italia

**15 ton**  
Miglio  
Origine: Italia

**52 ton**  
Pomodori  
Origine: Italia







# TERRITORIALITÀ

materie prime Bio italiane

## *Altre materie prime Bio di origine italiana acquistate nel 2022*



**391 ton**  
Farina di  
Grano Tenero  
Origine: Italia



**194 ton**  
Farina di  
Grano Farro  
Origine: Italia



**41 ton**  
Farina di  
Orzo Integrale  
Origine: Italia



**14 ton**  
Farina di Mais  
Origine: Italia



alcune delle nostre

# CERTIFICAZIONI



*La qualità è il focus della nostra attività: il reparto segue con attenzione ogni fase del ciclo produttivo, dalla selezione del fornitore di materie prime, fino all'arrivo del prodotto finito sullo scaffale di vendita.*

Come certifichiamo la qualità?

- Rapporti di fornitura duraturi con fornitori che operano nel biologico da sempre con professionalità
- Collaborazione e sinergia con i fornitori per garantire la qualità delle materie prime
- Controllo di filiera agricola certificato da ente terzo
- Oltre 10.000 analisi/anno effettuate da laboratori esterni accreditati su materie prime e prodotto finito
- Le certificazioni garantiscono la sicurezza alimentare e la qualità dei nostri prodotti.

# Gruppo Germinal

## **Il Mangiar Sano Spa SB**

Via Staizza, 50 – 31033 Castelfranco Veneto (TV)

+ 39 0423 1770

[info@germinal.it](mailto:info@germinal.it)

## **Creabio Srl Società Benefit**

Via Friuli Venezia Giulia, 73 - 30030 Pianiga (VE)

+39 0423 1773090

[info@creabio.it](mailto:info@creabio.it)